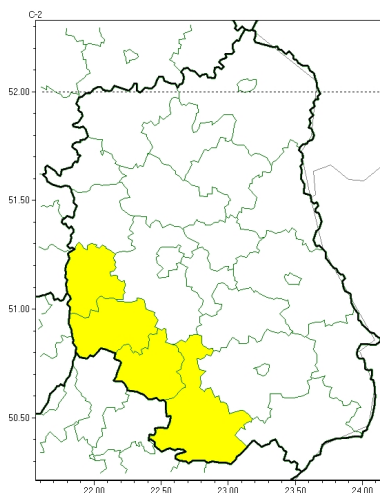




Oblodzenie

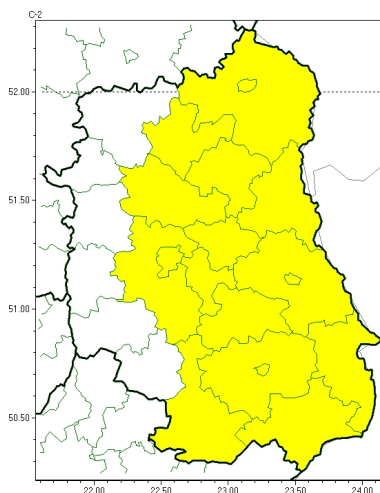


**PROGNOZA NIEBEZPIECZNYCH ZJAWISK METEOROLOGICZNYCH  
NA PIERWSZĄDOBE**

<b>Obszar</b>	Województwo lubelskie
<b>Ważność (cz. urz.)</b>	od godz. 07:30 dnia 18.02.2026 (środa) do godz. 07:30 dnia 19.02.2026 (czwartek)
<b>Zjawisko/stopień zagrożenia Kryteria</b>	<b>Oblodzenie/1</b> ( <i>biłgorajski, janowski, kraśnicki i opolski</i> ) Spadek temperatury powietrza poniżej 0°C powodujący zamarzanie mokrych nawierzchni dróg i chodników.



Silny mróz

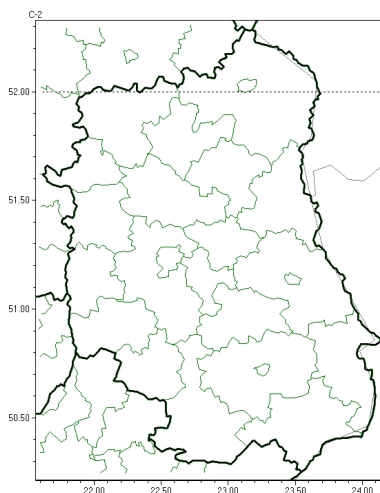


**PROGNOZA NIEBEZPIECZNYCH ZJAWISK METEOROLOGICZNYCH  
NA DRUGĄDOBE**

<b>Obszar</b>	Województwo lubelskie
<b>Ważność (cz. urz.)</b>	od godz. 07:30 dnia 19.02.2026 (czwartek) do godz. 07:30 dnia 20.02.2026 (piątek)
<b>Zjawisko/stopień zagrożenia Kryteria</b>	<b>Silny mróz/1</b> ( <i>białski, Biała Podlaska, biłgorajski, Chełm, chełmski, hrubieszowski, krasnostawski, lubartowski, lubelski, Lublin, łęczyński, parczewski, radzyński, świdnicki, tomaszowski, włodawski, zamojski i Zamość</i> ) Temperatura minimalna od -25°C do -15°C.



Brak niebezpiecznych zjawisk

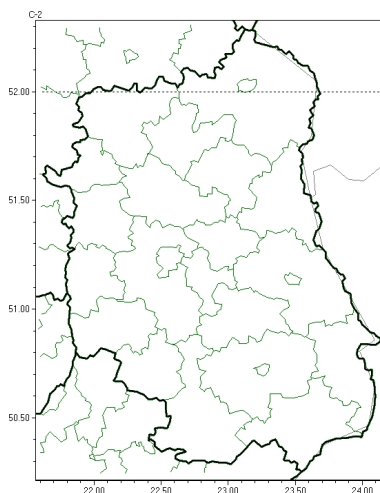


**PROGNOZA NIEBEZPIECZNYCH ZJAWISK METEOROLOGICZNYCH  
NA TRZECIĄDOBE**

<b>Obszar</b>	Województwo lubelskie
<b>Ważność (cz. urz.)</b>	od godz. 07:30 dnia 20.02.2026 (piątek) do godz. 07:30 dnia 21.02.2026 (sobota)
<b>Zjawisko/stopień zagrożenia Kryteria</b>	Nie przewiduje się/-



Brak niebezpiecznych zjawisk



**PROGNOZA NIEBEZPIECZNYCH ZJAWISK METEOROLOGICZNYCH  
NA CZWARTĄDOBE**

<b>Obszar</b>	Województwo lubelskie
<b>Ważność (cz. urz.)</b>	od godz. 07:30 dnia 21.02.2026 (sobota) do godz. 07:30 dnia 22.02.2026 (niedziela)
<b>Zjawisko/stopień zagrożenia Kryteria</b>	Nie przewiduje się/-

<b>Godzina i data wydania</b>	godz. 14:15 dnia 17.02.2026
<b>Uwagi</b>	Prognoza niebezpiecznych zjawisk meteorologicznych jest informacją orientacyjną. Wydawanie depeszy OSTRZEŻENIE unieważnia i anuluje wszystkie informacje dotyczące tego samego okresu i zjawiska zawarte w prognozie. <b>Sprawdź aktualne ostrzeżenia oraz tekstową prognozę synoptyczną.</b>

Opracowanie niniejsze i jego format, jako przedmiot prawa autorskiego podlega ochronie prawnej, zgodnie z przepisami ustawy z dnia 4 lutego 1994r o prawie autorskim i prawach pokrewnych (dz. U. z 2006 r. Nr 90, poz. 631 z późn. zm.).

Wszelkie dalsze udostępnianie, rozpowszechnianie (przedruk, kopiowanie, wiadomość sms) jest dozwolone wyłącznie w formie dosłownej z bezwzględnym wskazaniem źródła informacji tj. IMGW-PIB.