

OGŁOSZENIE

PGE Dystrybucja SA Oddział Lublin

ul. Garbarska 21, 20-340 Lublin ogłasza przetarg pisemny nieograniczony na sprzedaż prawa użytkowania wieczystego nieruchomości gruntowej wraz z zabudowaniami w postaci pawilonu kontenerowego oraz budynku gospodarczego, oznaczonej w rejestrze gruntów jako działka nr 241/2 o łącznej powierzchni 320m², położonej w Janowie Podlaskim przy ul. Kościuszki 14

Znak sprawy LZA. 3071-509/14.

- 1) **Zbywający: PGE Dystrybucja Spółka Akcyjna** z siedzibą w Lublinie Oddział Lublin 20-340 Lublin, ul. Garbarska 21, KRS: 0000343124 Sąd Rejonowy Lublin-Wschód w Lublinie z siedzibą w Świdniku, VI Wydział Gospodarczy KRS, NIP 946-25-93-855, REGON 060552840-00050. Zbycie nieruchomości odbywa się w oparciu o obowiązujący w Spółce Regulamin zbywania nieruchomości, dostępny na stronie www.lublin.pgedystrybucja.pl.
- 2) **Opis i oznaczenie nieruchomości:** Przedmiotem zbycia jest prawo użytkowania wieczystego nieruchomości gruntowej wraz z zabudowaniami w postaci pawilonu kontenerowego oraz budynku gospodarczego, oznaczonej w rejestrze gruntów jako działka nr 241/2 o łącznej powierzchni 320m², położonej w Janowie Podlaskim przy ul. Kościuszki 14.

Nieruchomość posiada księgę wieczystą prowadzoną przez VI Wydział Ksiąg Wieczystych Sądu Rejonowego w Białej Podlaskiej, KW NR. LUIB/00072189/4.

Na działce znajduje się pawilon kontenerowy biurowo-socjalny oraz budynek gospodarczy.

Pawilon kontenerowy biurowo-socjalny wolnostojący posiada konstrukcję szkieletową stalową, ściany zewnętrzne między słupami wypełnione płytą warstwową. Stropodach metalowy, pokryty blachą trapezową. Budynek posiada dylatację. Posadzki betonowe. Okna i drzwi zewnętrzne okratowane. Rury spustowe i rynny oraz obróbki blacharskie z blachy ocynkowanej. Wentylacja grawitacyjna. Instalacje wodno - kanalizacyjna. Ogrzewanie lokalne elektryczne. Powierzchnia użytkowa 72,60 m²



Budynek gospodarczy wolnostojący bez fundamentów, konstrukcji stalowej z wypełnieniem ścian i stropodachu blacha trapezowa bez ocieplenia. Powierzchnia użytkowa 18,15 m²

Pawilon kontenerowy biurowo-socjalny oraz budynek socjalny z instalacją elektryczną, wodno - kanalizacyjną, teren oświetlony i ogrodzony z bramą wjazdową, zagospodarowany w postaci utwardzenia terenu kostką brukową na ok. 1/2 powierzchni działki oraz trawników z nasadzeniami krzewów.

Wszystkie zabudowania na terenie działki nr 241/2 są własnością PGE Dystrybucja S.A.

Szczegółowy opis przedmiotu zbycia zawarty jest w Załączniku nr 1 do niniejszego ogłoszenia. Dodatkowo Oferenci mogą zapoznać się z przedmiotem zbycia na miejscu podczas wizji lokalnej.

3) Obciążenia nieruchomości i inne zobowiązania: Nieruchomość wolna jest od obciążeń i innych zobowiązań.

4) Opis sposobu przygotowania oferty:

- a. Oferent może złożyć tylko jedną ofertę
- b. Ofertę należy przygotować w języku polskim, czytelnie.
- c. Ofertę należy złożyć na formularzu stanowiącym Załącznik nr 2 do niniejszego ogłoszenia.
- d. Do oferty należy dołączyć kopię dowodu wniesienia wadium oraz jeżeli Oferentem jest osoba prawna lub inna osoba fizyczna prowadząca działalność gospodarczą aktualny odpis z właściwego rejestru albo aktualne zaświadczenie o wpisie do ewidencji działalności gospodarczej, jeżeli odrębne przepisy wymagają wpisu do rejestru lub zgłoszenia do ewidencji działalności gospodarczej, wystawione nie wcześniej niż 6 miesięcy przed upływem terminu składania ofert.
- e. Ofertę należy składać w trwale zamkniętych kopertach. Należy stosować koperty zewnętrzne i wewnętrzne. Koperta zewnętrzna musi być zaadresowana do Zbywającego następująco:

PGE Dystrybucja S.A. Oddział Lublin
20-340 Lublin, ul. Garbarska 21 pokój nr 208
Komisja przetargowa, Sekretarz: Piotr Leziak

z dopiskiem:

„OFERTA PRZETARGOWA NA SPRZEDAŻ NIERUCHOMOŚCI w Janowie Podlaskim
LZA.3071-509/2014

otworzyć nie wcześniej niż dnia 20.01.2015 godz. 10:15”

Koperta wewnętrzna powinna być zaadresowana i oznakowana tak, jak koperta zewnętrzna, a ponadto opatrzona pełną nazwą i dokładnym adresem (ulica, numer lokalu, miejscowość, numer kodu pocztowego) Wykonawcy



składającego daną ofertę.

- f. Oferta i wszystkie dokumenty dołączone do oferty muszą być podpisane przez osoby upoważnione do występowania w imieniu Oferenta, ujawnione we właściwym rejestrze, zaświadczeniu o wpisie do ewidencji działalności gospodarczej lub posiadające pełnomocnictwo szczególne lub rodzajowe, które należy załączyć do oferty.
- 5) Informacje o terminie i miejscu, w którym można zapoznać się z dodatkowymi warunkami przetargu, w tym o możliwości odbycia wizji lokalnej:** wizja lokalna jest możliwa do odbycia po wcześniejszym uzgodnieniu terminu z Panem Ireneuszem Barszczem tel. /83/ 344-55-85. Pozostałych informacji udzielają osoby wymienione w pkt. 16 ogłoszenia.
- 6) Termin i miejsce składania pisemnych ofert:** oferty należy składać w siedzibie Zbywającego w Lublinie przy ul. Garbarskiej 21, pokój nr 208 nie później niż do dnia **20.01.2015 r. do godz. 9:00.**
Oferty złożone po terminie będą zwracane Oferentom bez rozpatrzenia.
- 7) Termin i miejsce części jawnej przetargu, oraz termin związania złożoną ofertą:**
Otwarcie ofert odbędzie się w dniu 20.01.2015 r. o godz. 10:15 w sali nr 15.
Termin związania ofertą wynosi **30 dni.**
- 8) Wysokość wadium, formy, termin i sposób jego wniesienia:** wadium w wysokości **20.000,00 PLN** może być wnoszone w pieniądzu, obligacjach Skarbu Państwa lub gwarancjach bankowych. Skuteczne wniesienie wadium jest warunkiem przystąpienia do przetargu. Wadium w formie pieniężnej wpłaca się przelewem na konto Zbywającego nr 47 1240 5497 1111 0000 5003 6150. Wadium w formie pieniężnej uznaje się za wniesione w terminie jeśli zostanie uznane na koncie Zbywającego przed terminem na składanie ofert. Dokument potwierdzający wniesienie wadium w innej formie niż pieniądź należy w oryginale dołączyć do oferty.
- 9) Kryteria oceny i wyboru najkorzystniejszej oferty:** najwyższa cena.
- 10) Ustalenia dodatkowe w przypadku wpłynięcia ofert równorzędnych:**
- W przypadku, gdy nie można wybrać oferty najkorzystniejszej z powodu złożenia ofert równorzędnych, komisja przetargowa organizuje dodatkowy przetarg pisemny ograniczony do Oferentów, którzy złożyli te oferty.
 - Komisja zawiadamia Oferentów, o których mowa w pkt. a, o terminie dodatkowego przetargu oraz umożliwia im zapoznanie się z treścią równorzędnych ofert.
 - W dodatkowym przetargu pisemnym ograniczonym oferenci nie mogą zaoferować ceny niższej od ceny zamieszczonej w równorzędnych ofertach.
- 11) Informację o skutkach uchylenia się od zawarcia umowy sprzedaży:** W przypadku uchylenia się przez Nabywcę od zawarcia umowy Zbywający zatrzymuje wadium.

W takiej sytuacji Zbywający może zawrzeć umowę z Oferentem, który zaoferował drugą w kolejności od najkorzystniejszej cenę ofertową, jeżeli Oferent ten wyrazi na to zgodę.

12) Podpisanie umowy: Z wyłonionym Oferentem zostanie podpisana umowa sprzedaży w formie aktu notarialnego. W dniu podpisywania umowy cała wymagana należność musi znajdować się na koncie PGE Dystrybucja S.A. Oddział Lublin nr: 47 1240 5497 1111 0000 5003 6150.

13) Zastrzeżenie:

- a. Zbywającemu przysługuje prawo zamknięcia przetargu w dowolnym terminie bez wybrania którejkolwiek z ofert (szczególnie w przypadku nie otrzymania zgody korporacyjnej na sprzedaż po wartości przedstawionej w ofertach);
- b. wszelkie koszty związane z nabyciem nieruchomości, których poniesienie będzie konieczne na skutek okoliczności, o których Zbywający nie miał wiedzy w dniu zawarcia umowy, ponosi Nabywca;
- c. Zbywający korzysta ze zwolnienia od podatku VAT na podstawie art.43 ust. 1 pkt. 9 i 10 upu.

14) Pouczenie o środkach ochrony prawnej przysługujących Oferentom:

- a. Oferentom przysługuje protest wobec czynności podjętych przez Zbywającego lub zaniechania podjęcia czynności, do których Zbywający jest zobowiązany na mocy niniejszego Regulaminu, jeżeli interes prawny Oferenta doznał lub może doznać uszczerbku w wyniku naruszenia przez Zbywającego warunków określonych w Regulaminie.
- b. Protest wnosi się do Zarządu Spółki w terminie 4 dni roboczych od dnia, w którym Oferent powziął lub mógł powziąć wiadomość o okolicznościach stanowiących podstawę jego wniesienia. Zarząd może przywrócić termin do wniesienia protestu bez podawania uzasadnienia.
- c. Protest powinien wskazywać oprotestowaną czynność lub zaniechanie Zbywającego oraz zawierać przytoczenie zarzutów wraz z uzasadnieniem faktycznym i prawnym wniesienia protestu.
- d. Treść protestu Zbywający zamieszcza na stronie internetowej. Oferenci, którzy nie przyłączą się do protestu uzasadniając swój interes prawny w terminie 2 dni roboczych od zamieszczenia protestu na stronie internetowej nie mogą następnie wnieść protestu powołując się na te same okoliczności.
- e. W przypadku wniesienia protestu, o którym mowa w pkt. a, komisja przetargowa wstrzymuje czynności związane ze zbyciem nieruchomości do czasu jego rozstrzygnięcia.
- f. Zbywający może oddalić protest wniesiony po terminie.

- g. Rozstrzygnięcie protestu Zbywający przesyła do Oferenta, który wniósł protest oraz zamieszcza obok treści protestu na swojej stronie internetowej.

15) Adres do korespondencji:

PGE Dystrybucja S.A. Oddział Lublin, ul. Garbarska 21, pokój nr 208 faks (81)-445-10-90.

- 16) Osobami upoważnionymi do kontaktów z Oferentami są:** w sprawach proceduralnych **Pan Piotr Leziak tel. /81/ 445-10-92** i w sprawach merytorycznych **Pan Ireneusz Barszcz tel. /83/ 344-55-85**, w godz. 07:00-14:00.

Wszelkie nieuregulowane kwestie zawiera „Regulamin zbywania nieruchomości przez PGE Dystrybucja S.A. Oddział Lublin”.

Załączniki:

1. Operat szacunkowy (z *operatem szacunkowym można zapoznać się w siedzibie Zbywającego w Lublinie po uprzednim uzgodnieniu terminu z Piotrem Leziakiem-tel. 81-445-10-92*)
2. Formularz ofertowy
3. Wypis z rejestru gruntów wraz z mapą
4. Odpis księgi wieczystej
5. Dokumentacja techniczna (z *dokumentacją techniczną można zapoznać się w siedzibie Zbywającego w Lublinie po uprzednim uzgodnieniu terminu z Piotrem Leziakiem*)

PGE Dystrybucja S.A.
Oddział Lublin

Dyrektor Generalny
Andrzej Ścibior



Data sporządzenia oferty

FORMULARZ OFERTY
Znak sprawy LZA.3071-509/14

1. Przedmiot zbycia:

Prawo użytkowania wieczystego nieruchomości gruntowej wraz z zabudowaniami w postaci pawilonu kontenerowego oraz budynku gospodarczego, oznaczonej w rejestrze gruntów jako działka nr 241/2 o łącznej powierzchni 320m², położonej w Janowie Podlaskim przy ul. Kościuszki 14 (Ogłoszeniem o przetargu z dnia²⁴..... 12.2014r.)

2. Nazwa i adres Zbywającego:

PGE Dystrybucja S.A., ul Garbarska 21, 20-340 Lublin,.

3. Imię, nazwisko i adres Oferenta*:

.....
.....

PESEL.....Nr Dowodu osobistego.....

4. Nazwa i adres Oferenta*:

.....
.....

NIP..... REGON..... nr ewidencyjny

(* wypełnić w zależności od stanu prawnego Oferenta)

5. Oferowana cena:

.....zł (słownie:

.....złotych),

6. Termin związania złożoną ofertą: **30 dni od daty otwarcia ofert.**

7. Oświadczamy, że akceptujemy terminy płatności określone w ogłoszeniu o przetargu i obowiązującym w Spółce Regulaminie zbywania nieruchomości.

8. Oświadczamy, że zapoznaliśmy się z warunkami przetargu i przyjmujemy je bez zastrzeżeń.

9. Oświadczamy, że wnieśliśmy wadium w wymaganej wysokości i wyrażamy zgodę na jego zatrzymanie w przypadku uchylenia się przez nas od zawarcia umowy.

10. W przypadku wyboru naszej oferty zobowiązujemy się do zawarcia umowy w miejscu i terminie wyznaczonym przez Zbywającego.

11. Oświadczamy, że całą cenę oferty (z uwzględnieniem zaliczenia wadium na poczet ceny) wpłacimy przelewem w taki sposób, aby mogła zostać uznana na koncie Zbywającego przed wskazanym terminem zawarcia umowy.

12. Oświadczamy, że akceptujemy warunek, iż w przypadku odwołania, unieważnienia lub zamknięcia przetargu bez wybrania którejkolwiek z ofert, nie przysługują nam żadne roszczenia w stosunku do Zbywającego z wyjątkiem zwrotu wadium.

Informacje dodatkowe Oferenta:

- nr konta:

- imię i nazwisko osoby upoważnionej do kontaktów:

- numer telefonu:

- numer faksu:

- poczta elektroniczna (e-mail):

Podpis i pieczęć osób występujących w imieniu Oferenta

MAPA ZASADNICZA

skala 1:500

wieś: *Amów Podlaski Osada*

gm. *Mamów Podlaski*

sekcja *ob. k. 21.10.12*

STAROSTA BIALSKI
 POWIATOWY OŚRODEK DOKUMENTACJI
 GEODEZYJNEJ I KARTOGRAFICZNEJ 278
 w Białym Podlaskiej

*Opis: teren, rozprawa i rozprawa...
 dokumentacja wydana z dnia 17 maja 1999 r. - Praca geodezyjna i kartograficzna
 (Dz. U. Nr 30, poz. 163 z późniejszymi zmianami).*

Wzrost: *2010-06-14*

STAROSTA BIALSKI
 POWIATOWY OŚRODEK DOKUMENTACJI
 GEODEZYJNEJ I KARTOGRAFICZNEJ

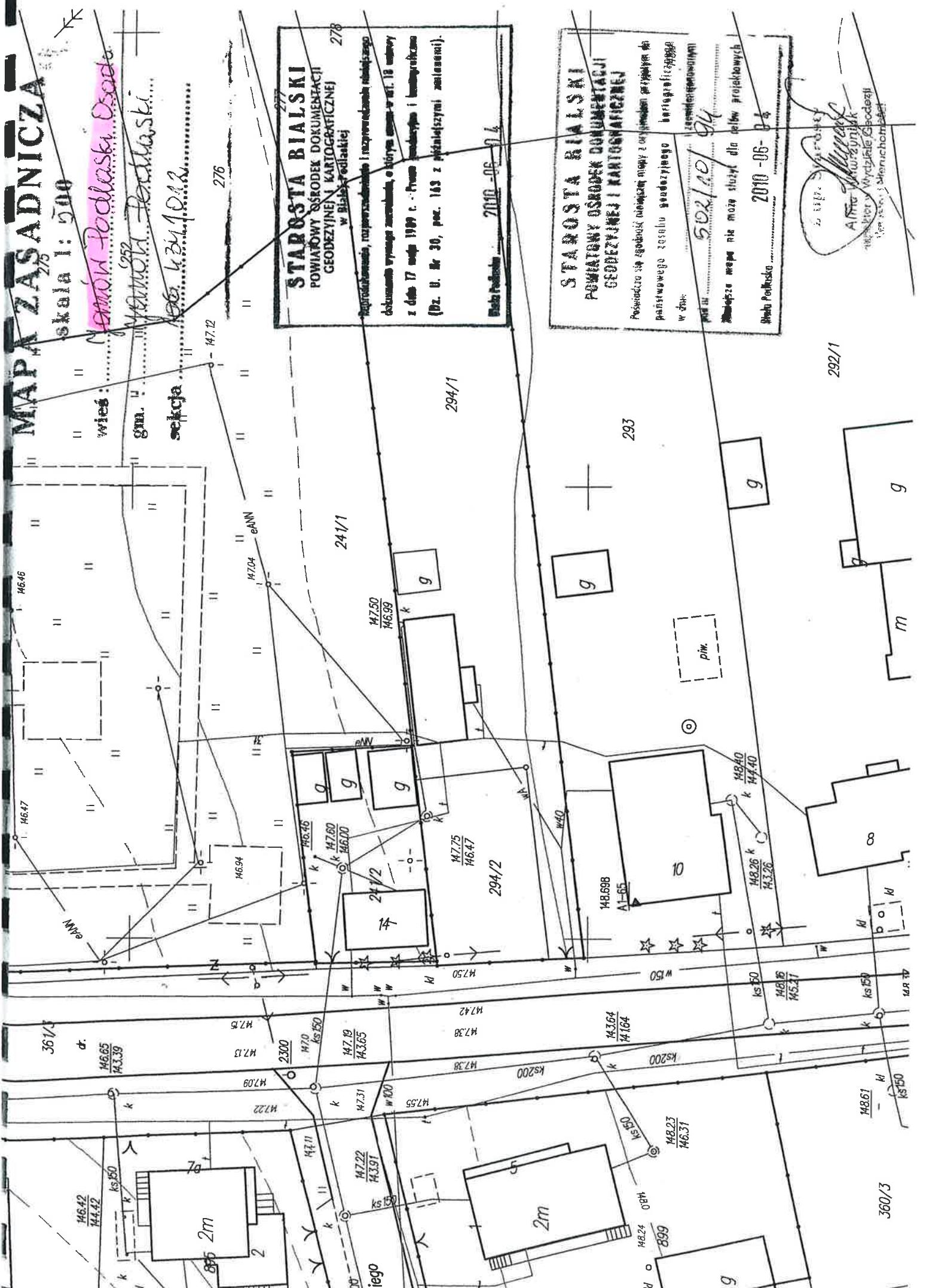
*Posiadacz nie zgłosił niniejszy z wyjątkiem przypisany do
 państwowego zasobu geodezyjnego i kartograficznego
 w dniu: *5.02.10**

2010-06-14

Mapa nie może służyć do celów projektowych

Wzrost: *2010-06-14*

z up. Starosty
Alfons Murzyniak
 Inżynier Wydziału Geodezji
 i Kartografii



292/1

360/3

Nr Kancelaryjny:

WYPIS Z REJESTRU GRUNTÓW

JEDNOSTKA REJESTROWA : **G614** KW: **LU1B/00072189/4**

WŁAŚCICIELE

właściciel :

udział: 1/1 SKARB PAŃSTWA

WŁADAJĄCY

użytkownik wieczysty:

udział: 1/1 "LUBZEL DYSTRYBUCJA" SPÓŁKA Z OGRANICZONĄ ODPOWIEDZIALNOŚCIĄ
siedziba: LUBLIN ul.GARBARSKA 21a

GRUNTY

Oznaczenie działki		Bliższe określenie położenia	Określenie konturów - użytków i klas gleboznawczych		POWIERZCHNIA w ha		Numer księgi wieczystej lub oznaczenie innych dokumentów
Arkusze	Nr Działki		opis	oznacz.	użytków I klas	działki	
5	241/2			grunty orne	RIIIb	0.0245	
			grunty orne	RIVa	0.0075		LU1B/00072189/4

Identyfikator działki: 060105_2.0007.241/2

Razem powierzchnia: **0.0320 ha**, słownie: trzysta dwadzieścia m²

cała jednostka: **0.0421 ha**, słownie: czterysta dwadzieścia jeden m²

Uwaga do działki: 241/2, arkusz: 5

AKT NOT.REP.A NR.3342/07 Z 23.07.2007

Sporządzono według stanu rejestru z dnia: **2010-06-04**, sporządził(a): Danuta Jaroszek

Dokument niniejszy jest wypisem z opisowych danych ewidencji gruntów
i budynków i jest przeznaczony do dokonywania wpisu w księdze wieczystej.

POWIERZCZONO NIEMIEJSZEGO WYPISU MAPEJ
EWIDENCJI GRUNTÓW I BUDYNKÓW ZAŚWIADCZA
Województwo Podlaskie, data 2010...06-04

Starosta
Alina Wawrzyniak
Inspektor w Wydziale Geodezji
Katastru i Nieruchomości